

LG BD570

Koncern LG to jeden z największych graczy na rynku elektroniki konsumenckiej i sprzętu AGD. Koreańczycy robią telefony, telewizory, lodówki, klimatyzacje i sam Stwórca wie, co jeszcze. Robią też coraz tańsze i, o dziwo, coraz lepsze odtwarzacze Blu-ray.

Odtwarzacz wyposażono w wiele funkcji multimedialnych. Z domową siecią komputerową możemy go połączyć zarówno przez gniazdo LAN, jak i za pośrednictwem sieci Wi-Fi (protokół DLNA). Nie ma też problemu, by pliki muzyczne, zdjęcia i wideo, zamiast z płyty, odtwarzać z wetkniętego we frontowe gniazdo pendrive'u. Dzięki funkcji Netcast odtwarzacz potrafi połączyć się bez pośrednictwa komputera z internetowymi serwisami: YouTube, Google Picassa, Canalplay i AccuWeather.

Menu rozwiązano graficznie tak samo jak w starszych modelach. Chwała projektantom, że nie chcieli tu nic poprawić. Interfejs użytkownika LG to wzór ergonomii. Ponadto odtwarzacz został

Patrząc na specyfikację BD570, spodziewałem się, że znów będę musiał testować multimedialną zabawkę, która tylko przy okazji potrafi odczytać film z płyty albo pliku. Okazało się, że jest to przede wszystkim zacne źródło obrazu, w dodatku wyjątkowo bogato wyposażone.

Budowa i wyposażenie

Obudowa to płaska czarna skrzyneczka wykonana z cienkiej, tłoczonej blachy. Plastikowy front okazuje się uchylną kłapką, pod którą znalazły się: wążutka szczelina tacki na płytę, wyświetlacz, kilka przycisków oraz gniazdo USB. Wkomponowany w górną krawędź obudowy prostokątny klocek służy do otwierania szufladki i załączania urządzenia.

Z tyłu zainstalowano zestaw złączy komponent, starożytny kompozyt, nowożytny HDMI, wyjścia cyfrowe: koaksjalne i optyczne oraz wyjście stereo RCA. Kabel sieciowy zamocowano na stałe.

Wnętrze jest typowe dla urządzeń z tego segmentu cenowego. Zasilacz impulsowy zaopatruje w energię napęd i zintegrowany na płycie drukowanej układ

elektroniczny. Procesor jest chłodzony pasywnie, dzięki czemu szum wentylatora nie przeszkadza w projekcji. Napęd pracuje płynnie i zadziwiająco cicho.



Płyty BD są wczytywane bardzo szybko. Proces, który trwał kiedyś często ponad dwie minuty, teraz zajmuje najwyżej kilkanaście sekund.

Pilot LG jest może niezbyt urodziwy, za to dobrze zorganizowany. Podstawowe przyciski są duże i podświetlane luminescencyjnie. Mniej istotne guziczki też rozmieszczono całkiem sensownie.

| LG BD570 z pilotem.

wyposażony w prostą, ale skuteczną korekcję obrazu. Do dyspozycji dostajemy kilka trybów predefiniowanych oraz sekcję ustawień użytkownika. Możemy więc wedle własnego uznania ustawić kontrast, jasność, ostrość i nasycenie. Dzięki temu łatwo dopasować obraz z odtwarzacza do różnych typów wyświetlaczy oraz do rodzaju materiału.

| Standardowy zestaw gniazd.

Obraz

Sekcja wideo w LG BD570 to w kategorii budżetowych odtwarzaczy prawdziwe mistrzostwo.

Jeszcze nie tak dawno trzeba było zapłacić górę złotych, by znaleźć odtwarzacz, będący w stanie wyświetlić obraz o tak wysmienitym kontraście i nasyceniu.





**Tacka na płytę
cieńsza być nie mogła.**

niu czerni. W trakcie korzystania z krążków BD obraz LG cechował się przyjemną miękkością, lecz bez rozmycia i utraty szczegółów. Nie był wprawdzie aż tak „kinowy”, jak w Panasonicu, ale na pewno nie było też miejsca na efekt nadmiernie wyostrzonej telenoweli. Kolory były nasycone, ale bez przesady. Odpowiedni poziom saturacji bez trudu dało się zoptymalizować, zarówno na telewizorze LCD, jak i projektorze DLP. Równowaga barw okazała się idealna. Nie zauważyłem dominacji żadnej ze składowych.

Bardzo dobrze LG BD570 radził sobie z płytami DVD oraz komputerowymi plikami wideo. Na takim materiale prezentował poziom znacznie droższego odtwarzacza DVD wyprodukowanego przed nadejściem epoki błękitnych krążków.

Kolejne miłe zaskoczenie stanowiła jakość skalowania. Obraz z DVD i skompresowanych plików multimedialnych, przeskalowany do rozdzielczości Full-HD, cechował się idealną płynnością i co najmniej przyzwoitą ostrością. Dopiero nagrywane komórką internetowe durnoty wyglądały na dużym ekranie jak bohomyzy niespełnionych impresjonistów. Odtwarzanie materiału z YouTube'a ma sens tylko wtedy, gdy oglądamy materiał o możliwie najniższym stopniu kompresji i wysokiej rozdzielczości (np. teledyski z serwisu VEVO czy oficjalne trailery filmów).

Dźwięk

LB BD570 to więcej niż przyzwoity transport dla systemów kina domowego. Bez względu na to, czy podłączymy go do amplitunera przez HDMI, czy przez wyjście koaksjalne, możemy być pewni, że niewiele doda od siebie i nic nie pospuje. Neutralność i powściągliwość tego odtwarzacza to zalety, które docenimy w dobrych systemach.

BD570 może też działać jako odtwarzacz stereo. Niestety, w takim zastosowaniu brzmi jak przeciętnej jakości empetrójka – tanio, płasko i sucho. Lepiej będzie zostać przy kinie domowym.

Konkluzja

LG BD570 można z czystym sumieniem polecić nawet wymagającym wideomanom. Sekcja wizyjna została tu naprawdę dopracowana, a dźwięk wielokanałowy jest więcej niż przyzwoity. Multimedialne bajerki stanowią zaś tylko miły dodatek. Bardzo udany odtwarzacz.

LG BD570

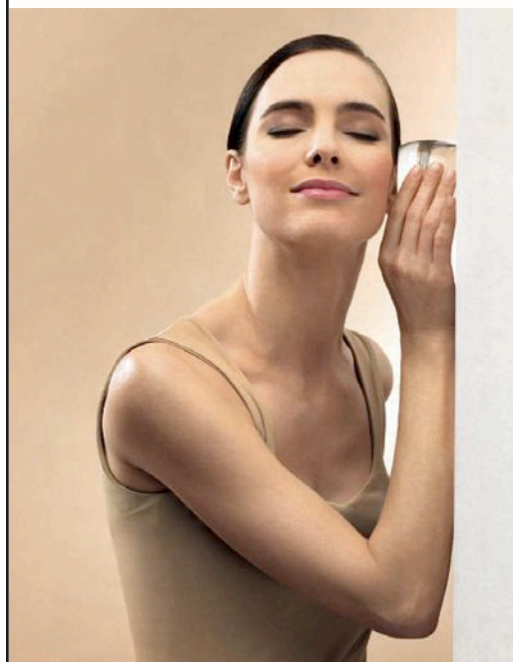
Dystrybucja: LG Poland
Cena: 999 zł

Dane techniczne:

Odtwarzane formaty:	BD-Video, BD-ROM, BD-RE, BD-R DVD-A/V, DVD +/-R(RW), CD, CD-R(RW), SD, SDHC, MPEG2, MPEG4 AVC (H.264), AVCHD, DivX, DivX HD, MKVDolby Digital Plus, Dolby TrueHD, DTS, DTS-HD, MPEG 1/2 L2, MP3, WMA, JPEG
Rodzaje przetworników:	192/24 audio, 162/12 wideo
Wyświetlanie bez przepłotu:	+
Pasma przenoszenia:	20 Hz – 20 kHz
Zniekształcenia:	0,008 %
Sygnal/szum:	100 dB
Wyjścia wideo:	kompozyt (RCA), komponent (3 RCA), HDMI
Wyjścia audio:	stereo (RCA)
Wyjścia cyfrowe:	koaksjalne, optyczne, HDMI
Wyjście słuchawkowe:	-
Wymiary (w/s/g):	4,5/43/20 cm

Ocena:

Obraz:	●●●●●
Dźwięk stereo:	●●○○○
Dźwięk wielokanałowy:	●●●○○
Wyposażenie:	●●●●●
Obsługa:	●●●●●
Jakość/cena:	●●●●●



A L D E R N E Y



Wykończenie: wenge/czarny grill
wiśnia/czarny grill

Ekspresja Emocje Przeżycia

Wierność przekazu atmosfery, dialogów, muzycznych ataków. Nowe, trójdrożne zestawy Alderney oferują syntezę estetyki wizualnej i dźwiękowej w systemie stereo i kina domowego. Nowy szerokopasmowy głośnik średnio-wysokotonowy DOM36 wykonany w technice AIRE dostarcza dźwiękowych wrażeń zarezerwowanych do tej pory jedynie dla projektów SCS (Super Coherent Source).

Nowy wygląd z magnetycznie montowanymi maskownicami i stabilizującą podstawą.

Odkryj nową serię MT30 i zanurz się w sercu akcji!

www.cabasse.com **The Hi-End Studio**

ul. Biedronki 60, 02-959 Warszawa, (22) 885 96 03

www.hiend.pl biuro@hiend.pl

CABASSE DEALERS: **Białystok** Salon RMS, Handlowa 7, (85) 7479750 **Elbląg** Sony Centre, 1Maja 58F, (55) 6424121 **Gniezno** HiFi Exclusive, Łubieńskiego 11, (61) 4264867 **Katowice** Audio Styl, Roździeńskiego 91, (32) 2589576 **Kraków** F.H. Rynex, Al. Pokoju 82, (12) 6861015 **Lublin** Fusic, Sportowa 29, (76) 7248824 **Lublin** Meloman, Rzemieslnicza 15, (81) 4691875 **Łódź** Benefit, Al. Kościuski 1, (42) 6305718 **Olsztyn** Corab, Partyzantów 12, (89) 5236592 **Pabianice** Arwek, 20 stycznia 58, (42) 2130006 **Starogard Gdański** Kezard, Armii Krajowej 9b, (58) 5614757 **Szczecin** Audiofil, Wyszyńskiego 4, (91) 4889122 **Tarnów** Sony Centre, Bitwy o Wał Pomorski 6 (Słoneczna), (14) 6215710 **Warszawa** Media Centrum, Morcinka 5 lok. 13, (22) 8614336 Media Centrum, Al. Krakowska 244, (22) 8683709 Sony Centre, Al.Jana Pawła II 29 (AtriumPlaza), (22) 6538305 Sony Store, Al.Jana Pawła II 82 (C.H.Arkadia+2), (22)3561099 Audio Forte, Reyntana 7/9, (22) 6466999 **Wrocław** Trans Audio, Trawowa 55a, (71) 3741068 **Wrocław** Fusic, Bolesławiecka 1, (71) 7947700

Cabasse